

Unter WindowsXP Farbprofile ablegen unter:

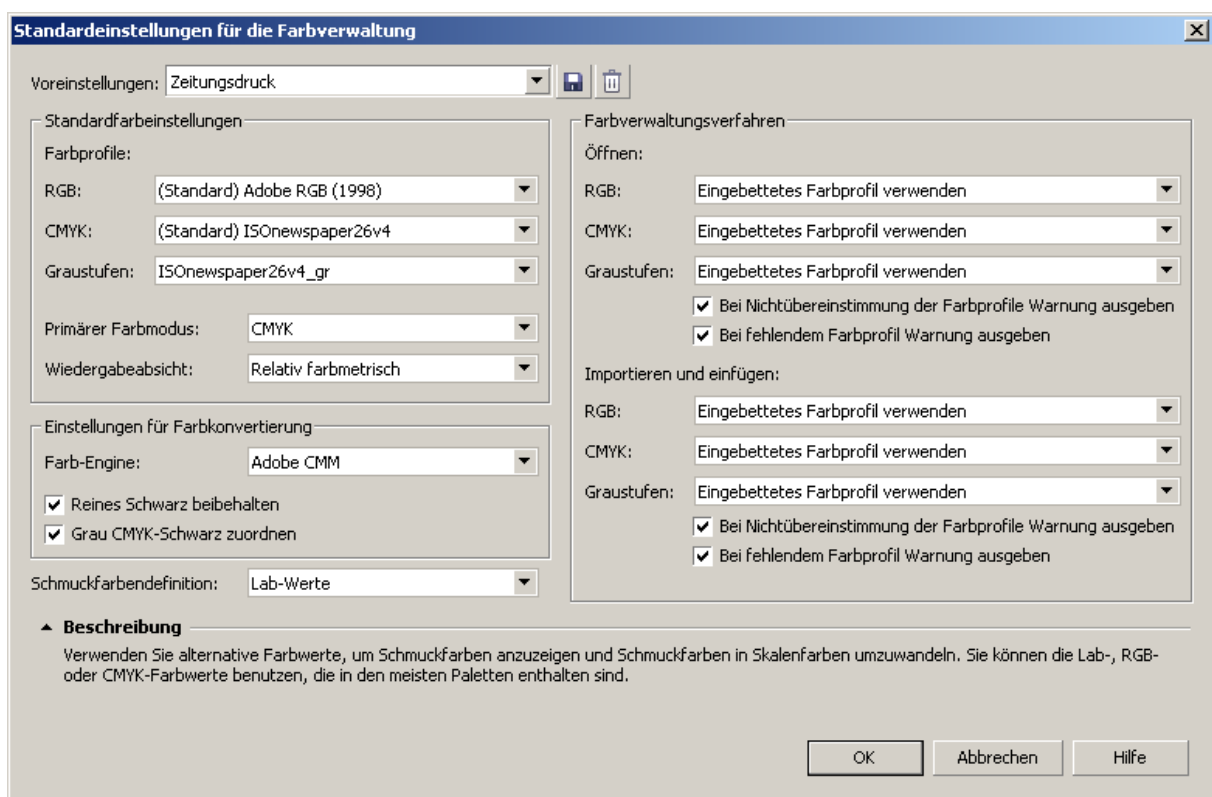
C:\WINDOWS\system32\spool\drivers\color

Unter Mac OS X Farbprofile ablegen unter:

Festplatte > System > Library > Colorsync > Profiles

Im CorelDraw:

Extras > Farbverwaltung > Standardeinstellungen



Neues Dokument erstellen mit:

Neues Dokument erstellen [X]

Name:

Voreingestelltes Ziel: [Icon] [Icon]

Größe:

Breite: [Up] [Down]

Höhe: [Up] [Down] [Portrait] [Landscape]

Primärer Farbmodus:

Wiedergabeauflösung: DPI

Vorschaumodus:

▲ Farbeinstellungen

RGB-Profil:

CMYK-Profil:

Graustufenprofil:

Wiedergabeabsicht:

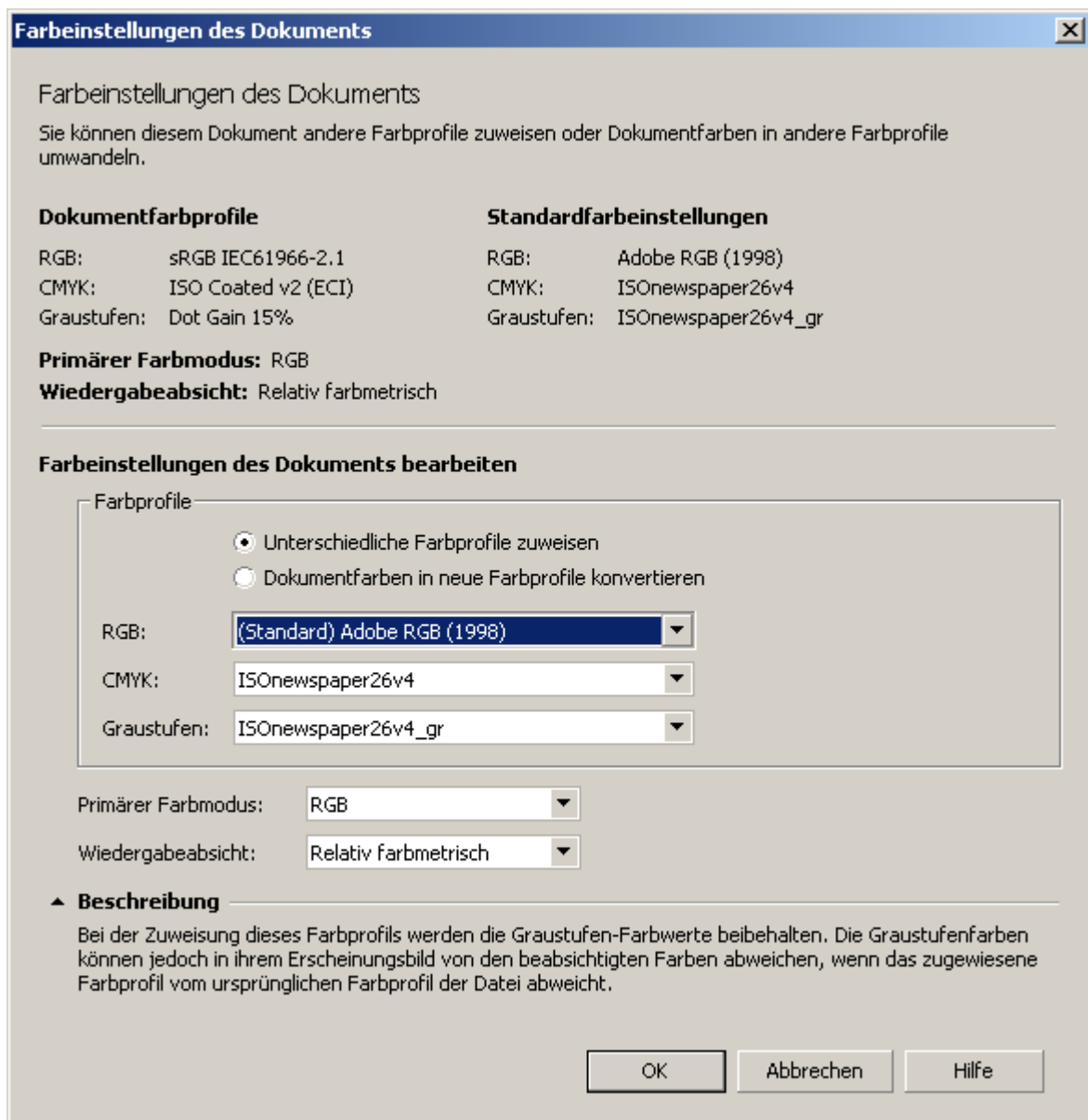
▲ Beschreibung

Wählen Sie die Maßeinheit für Ihr Dokument aus, beispielsweise Zoll, Millimeter oder Pixel.

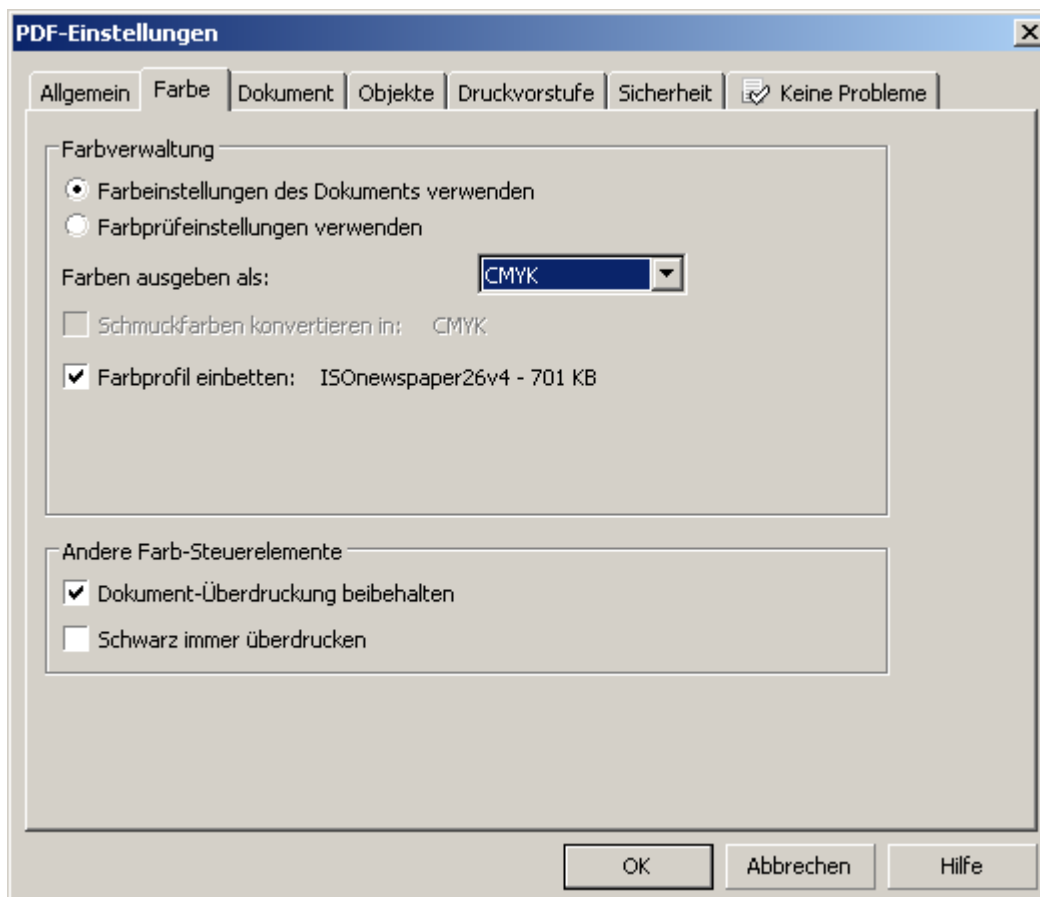
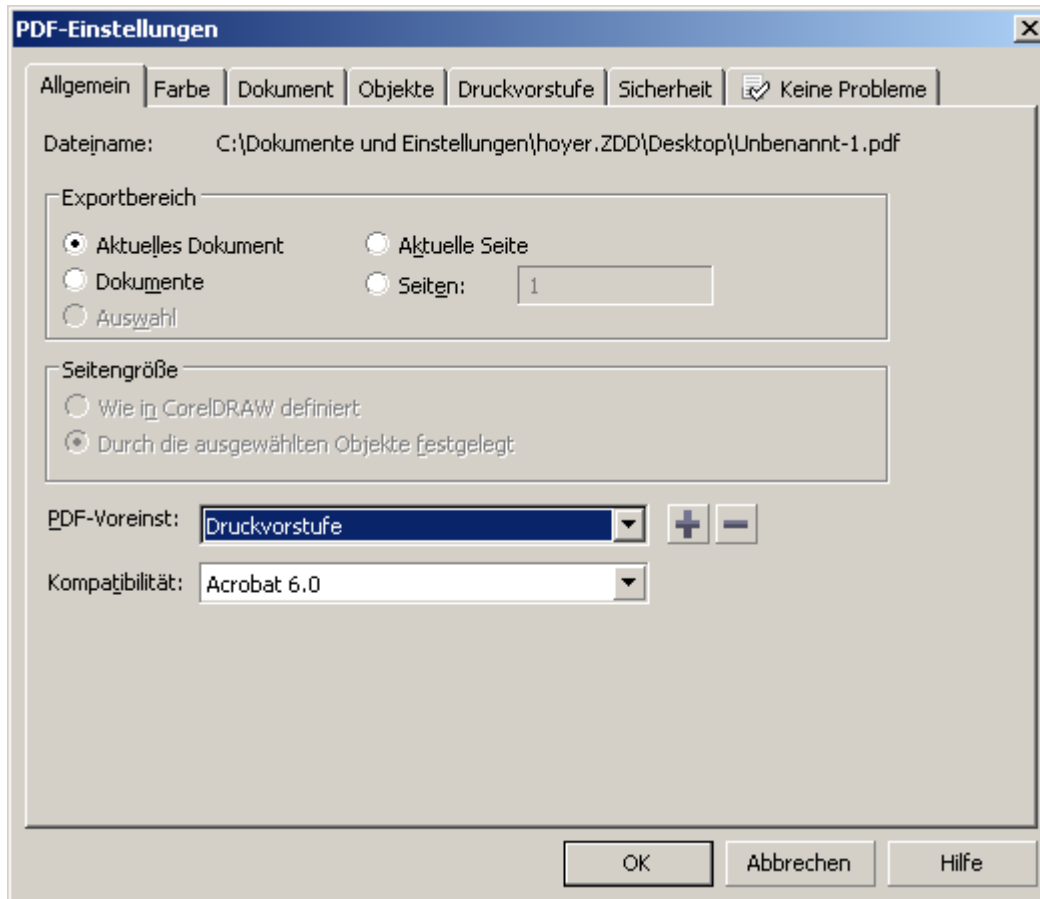
Dieses Dialogfeld nicht mehr zeigen

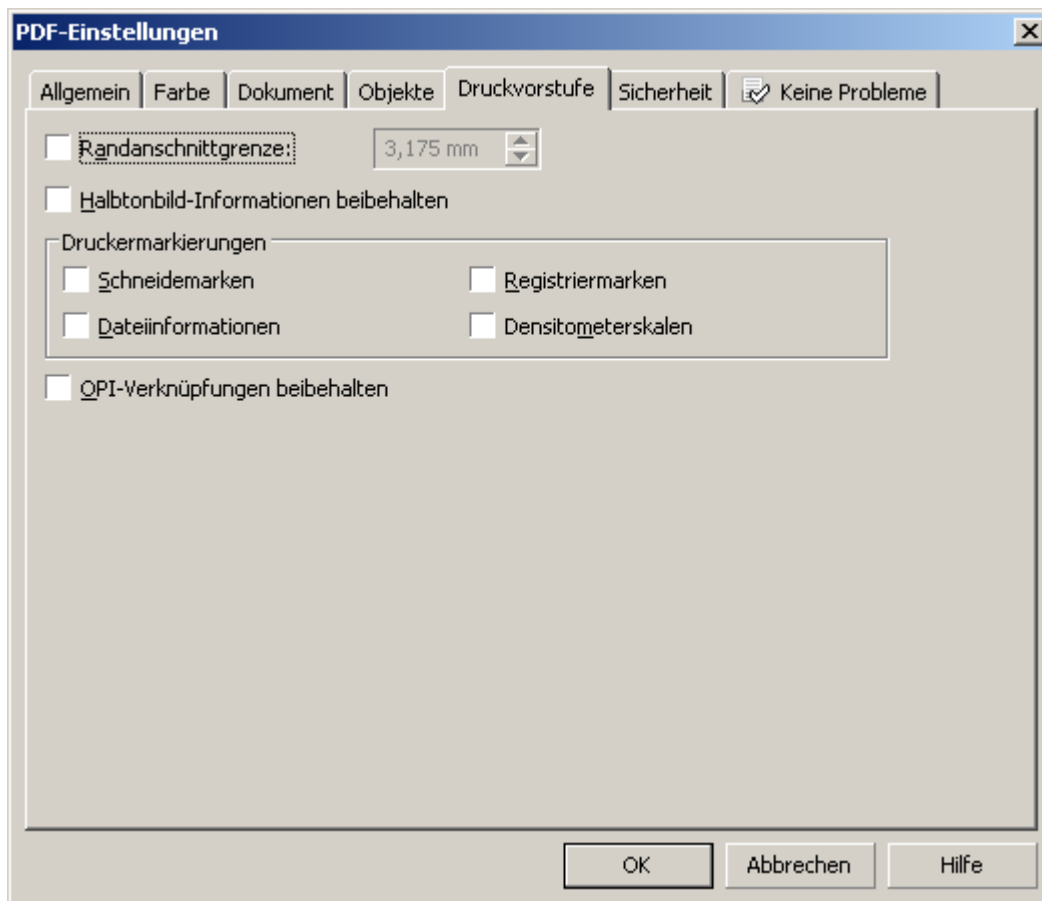
Oder bestehendes Dokument anpassen unter:

Extras > Farbverwaltung > Dokumenteinstellungen



Als PDF exportieren mit:





Alle anderen Reiter müssen nicht mehr angepasst werden.